

Benutzungsbedingungen für die Sing- und Musikschule Igensdorf



Der Markt Igensdorf erlässt für die Benutzung der Sing- und Musikschule Igensdorf folgende allgemeine Bedingungen:

1. Aufgabe

Aufgabe ist es, Kinder, Jugendliche und Erwachsene an die Musik heranzuführen, Begabungen frühzeitig zu erkennen und zu fördern.

2. Leitung der Sing- und Musikschule Igensdorf

Die Sing- und Musikschule wird von einer musikpädagogischen Fachkraft geleitet.

Die Schulleitung hat die Maßnahmen nach Ziffer 6, 11 und 16 im Einvernehmen mit dem ersten Bürgermeister zu treffen.

3. Aufbau und Teilnahme

Die Musikschule gliedert sich in

1. Musikalische Grundfächer mit musikalischer Früherziehung
2. Vokalunterricht
3. Instrumentalunterricht
4. Ensemblefächer

Die musikalischen Grundfächer gehen dem Unterricht in den Schwerpunktbereichen Vokalunterricht und Instrumentalunterricht voraus und begleiten ihn. Daraus ergeben sich folgende Stufen:

3.1. die elementare Musikerziehung in Grund- und Vorschulklasse (musikalische Früherziehung und Grundausbildung)

In die musikalische Früherziehung und Grundausbildung werden Kinder ab dem 4. Lebensjahr, in die Grundausbildung werden Kinder ein Jahr vor der Einschulung aufgenommen. Der Kurs dauert zwei Jahre. Der Kurs wird in Gruppen einmal wöchentlich 45 Minuten erteilt. Abweichende Regelungen sind im Einvernehmen mit der Schulleitung möglich.

3.2. der instrumentale Einzel- und Gruppenunterricht

Der Unterricht erstreckt sich auf alle Instrumente, welche von den Schülern gewünscht und von der Musikschule angeboten werden. Über den im Schuljahr angebotenen Instrumentalunterricht wird in der Verwaltung Auskunft erteilt.

Der Unterricht wird in Gruppen- oder als Einzelunterricht erteilt. Über die Einteilung sowie erforderliche Änderung entscheidet die Schulleitung.

Änderungen der Unterrichtsdauer (Wechsel von 30 min auf 45 min oder umgekehrt) oder Änderung der Gruppen können nur mit Absprache mit dem Lehrer und der Verwaltung einmal jährlich zum 01. Februar vorgenommen werden.

3.3. die Ensemblefächer

Diese dienen dem Musizieren in der Gemeinschaft. Dazu gehören beispielsweise Instrumentalgruppen, Chor oder Spielkreise. Die Teilnahme ist daher nur für Kinder, Jugendliche oder Erwachsene mit entsprechenden Fertigkeiten auf dem jeweiligen Instrument möglich.

Fortgeschrittenen Schülern wird der Besuch eines bestimmten Ensemblefaches an der Sing- und Musikschule Igensdorf empfohlen.

Über die Einteilung sowie erforderliche Änderungen entscheidet die Schulleitung.

3.4. der Vokalunterricht im Chor

Der Chor wird für Kinder im Grundschulalter, der Jugendchor für Kinder ab der 5. Klasse angeboten. Dieser wird einmal in der Woche 45 min. abgehalten. Neuanmeldungen werden zum bis 30. November angenommen, danach erst wieder zum 01. Februar. Zwischen diesen Fristen ist eine Anmeldung nicht möglich.

4. Unterrichtszeiten/Schuljahr

Das Schuljahr der Sing- und Musikschule Igensdorf beginnt mit dem allgemeinen Schuljahresbeginn und endet am 31. August eines jeden Jahres.

Die Ferien- und Feiertagsordnung der öffentlichen allgemeinbildenden Schulen gilt auch für die Sing- und Musikschule. Bei „Hitzefrei“ o.ä. einmaligen und kurzfristigen Unterrichtsausfällen in den allgemeinbildenden Schulen findet der Unterricht der Sing- und Musikschule Igensdorf trotzdem statt.

Der Buß- und Betttag ist kein Ferientag, sondern ein staatlich geschützter Feiertag, deshalb findet an diesem Tag Musikschulunterricht statt.

5. Aufnahme

Anmeldungen sind schriftlich an die Verwaltung des Trägers (Rathaus, Bürgermeister-Zeiß-Platz 1) zu richten. Bei minderjährigen Teilnehmern ist die schriftliche Zustimmung des gesetzlichen Vertreters erforderlich. Wird die Anmeldung nicht innerhalb von zwei Wochen nach Eingang mit einer Begründung abgelehnt, so ist diese rechtswirksam.

Die Sing- und Musikschule behält es sich jedoch vor, aus organisatorischen Gründen (Überbelegung der Kurse, Ausfall von Lehrpersonal für bestimmte Kurse, oder Ähnliches) einzelne Anmeldungen zurückzuweisen.

6. Beendigung des Unterrichtsverhältnisses

Abmeldungen sind grundsätzlich nur zum Schuljahresende möglich. Sie müssen der Sing- und Musikschule Igensdorf spätestens zum 30. Juni schriftlich zugehen.

Während des Schuljahres kann der Schüler nur aus zwingenden Gründen (z.B. Wegzug, längere Krankheit) auf schriftlichen Antrag im Einvernehmen mit der Schulleitung aus der Sing- und Musikschule Igensdorf ausscheiden.

Die Sing- und Musikschule kann aus zwingenden Gründen das Unterrichtsverhältnis ausnahmsweise vorzeitig beenden oder unterbrechen.

Wenn Fachlehrer und Schulleitung nach Rücksprache mit dem Schüler bzw. den gesetzlichen Vertretern zu dem Ergebnis kommen, dass eine Fortsetzung des Unterrichts nicht sinnvoll ist, zum Beispiel in Folge mangelnder Begabung, mangelnden Fleißes, nicht Bestehen der Probezeit (Ziffer 11) oder aus anderen Gründen, kann der Schüler vom weiteren Besuch der Sing- und Musikschule oder einzelner Fächer ausgeschlossen werden.

Die Schüler sind zur regelmäßigen Teilnahme am Unterricht verpflichtet. Mehrmaliges unentschuldigtes Fehlen kann zum Ausschluss aus dem Unterricht führen.

7. Verhinderung

Kann ein Schüler den Unterricht ausnahmsweise nicht besuchen, muss die Sing- und Musikschule davon möglichst frühzeitig verständigt werden. Dieser Unterricht geht in den Verfügungsbereich der Sing- und Musikschule zurück und muss nicht nachgegeben werden.

8. Unterrichtsausfall

Unterrichtsstunden, welche durch vermeidliche Verhinderung der Lehrkraft ausfallen, werden vor- bzw. nachgeholt. Entfällt der Unterricht durch Krankheit der Lehrkraft länger als vier Wochen ununterbrochen, werden die entsprechenden Unterrichtsgebühren rückvergütet. Aus organisatorischen Gründen (z.B. Dienstbesprechung, Fortbildung etc.) kann der Unterricht bis zu einer Unterrichtsstunde pro Schuljahr entfallen.

9. Unterrichtsstätten

Der Unterricht findet ausschließlich in den von der Musikschule angewiesenen Räumen statt.

10. Instrumente

Grundsätzlich soll der Schüler bei Beginn des Instrumentalunterrichts ein geeignetes Instrument (Rücksprache mit dem Lehrer) besitzen. Im Rahmen der Bestände der Musikschule können Instrumente ausgeliehen bzw. vermietet werden.

11. Probeunterricht

Für neu aufgenommene Schüler in den einzelnen Kursen besteht bis 31. Oktober (bzw. bis 31. März für Schüler, die am 01. Februar mit dem Unterricht beginnen) kostenpflichtiger Probeunterricht.

Die Lehrkraft stellt nach Rücksprache mit den gesetzlichen Vertretern fest, wenn nicht genügend Interesse und Begabung für die Teilnahme am Unterricht vorhanden ist und meldet eine eventuelle Beendigung der Schulleitung.

12. Gesundheitsbestimmungen

Bei Auftreten ansteckender Krankheiten sind die allgemeinen Gesundheitsbestimmungen für Schulen (insbesondere Bundesseuchengesetz, Gesetz zur Verhütung und Bekämpfung übertragbarer Krankheiten beim Menschen) anzuwenden. Kinder, die krank sind (Fieber, Grippe, ansteckende Krankheiten) und den Schulunterricht deshalb nicht besuchen können, dürfen auch nicht am Musikschulunterricht teilnehmen.

13. Aufsicht

Eine Aufsicht besteht nur während des Unterrichtszeit und nur im jeweiligen Unterrichtsraum.

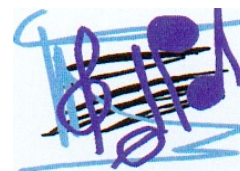
14. Unfallversicherung

Die Schüler der Musikschule sind nicht im Rahmen der gesetzlichen Unfallversicherung gegen Unfall versichert.

15. Gebühren

Die Benutzer leisten einen finanziellen Eigenbeitrag zu den Kosten der Musikschule in Form von Gebühren.

Musikschulgebühren ab dem Schuljahr 2024/25



Unterrichtsfach	Unterrichtszeit	monatlich	Jahresgebühr
Schüler Markt Igensdorf			
MFE	45 min	23,48 €	281,71 €
Musikgarten	45 min	23,48 €	281,71 €
Grundausbildung	45 min	23,48 €	281,71 €
Chor	45 min	8,64 €	103,71 €
Bläserklasse	45 min Unterricht	36,04 €	432,50 €
	Leihgebühr Bläserklasse	10,00 €	120,00 €
Gitarrenklasse	45 min Unterricht	25 €	300 €
Instrumentalunterricht*) / Gesang	30 min Einzel	71,67 €	860,05 €
	45 min Einzel	111,21 €	1.334,53 €
	45 min Gruppe (2 Schüler)	58,08 €	696,95 €
	45 min Gruppe (3 Schüler)	46,95 €	563,41 €
Erwachsene Markt Igensdorf			
Instrumentalunterricht*) / Gesang	30 min Einzel	82,43 €	989,11 €
	45 min Einzel	127,89 €	1.534,69 €
	45 min Gruppe (2 Schüler)	66,79 €	801,49 €
	45 min Gruppe (3 Schüler)	49,59 €	595,14 €
Auswärtige Schüler bis 18 Jahre und mit Schulbescheinigung			
MFE	45 min	25,83 €	310,01 €
Musikgarten	45 min	25,83 €	310,01 €
Grundausbildung	45 min	25,83 €	310,01 €
Instrumentalunterricht*) / Gesang	30 min Einzel	78,84 €	946,05 €
	45 min Einzel	122,33 €	1.467,93 €
	45 min Gruppe (2 Schüler)	63,89 €	766,65 €
	45 min Gruppe (3 Schüler)	51,64 €	619,73 €
Auswärtige Erwachsene			
Instrumentalunterricht / Gesang	30 min Einzel	89,58 €	1.074,99 €
	45 min Einzel	139,02 €	1.668,23 €
	45 min Gruppe (2 Schüler)	72,59 €	871,06 €
	45 min Gruppe (3 Schüler)	58,70 €	704,35 €
Ensemble-Unterricht für Nichtmitglieder der Sing- und Musikschule			
	45 min	21,00 €	252,02 €
	auswärtige Schüler	23,10 €	277,25 €
	Erwachsene	24,15 €	289,80 €
	Erwachsene auswärtig	26,26 €	315,16 €
Musical Orchester	Nur für Nichtmitglieder	wie Ensemblegebühr	September-Januar
Musical Cast	Nur für Nichtmitglieder	wie Ensemblegebühr	Juni-Januar
OGTS Angebote			
Ikarus	45 min Gruppe	37,52 €	112,57 €

*) Blechblasinstrumente, Holzblasinstrumente, Schlagzeug, Klavier, Keyboard, Akkordeon, Gitarre, Violine, Blockflöte

15.2. Leihgebühren

Für jedes von der Sing- und Musikschule Igensdorf entliehene Instrument ist eine Gebühr von vierteljährlich € 45,- zu entrichten. Die Gebühr wird mit jeder Fälligkeitsrate der Unterrichtsgebühr zur Zahlung fällig. Bei Erlernen eines Mangelinstrumentes (Posaune, Tenorhorn, Tuba, Viola) kann in Ausnahmefällen von der Zahlung der Gebühr durch die Musikschulleitung befreit werden.

15.3. Fälligkeit

Die Unterrichtsgebühr bezieht sich auf ein Schuljahr. Diese ist in drei gleichen Raten zu entrichten und wird jeweils am 15.12., des laufenden Jahres sowie 15.03. und 15.07. des nächsten Jahres fällig. Sie wird grundsätzlich zu den o.g. Terminen abgebucht. Wird der Unterricht nur zu einem Teil des Schuljahres besucht, ist für jeden angefangenen Monat ein Zwölftel der Unterrichtsgebühren zu entrichten.

15.4 Vorzeitiges Ausscheiden

Bei einem genehmigten Austritt (Ziffer 6) ist das Schulgeld bis zum Ende des Monats zu zahlen, in dem die Abmeldung bei der Schule eingegangen ist. Bei einem Austritt ohne Genehmigung ist die Unterrichtsgebühr für das ganze Schuljahr zu zahlen.

Schüler, für die die Unterrichtsgebühr rückständig ist, können vom weiteren Unterricht ausgeschlossen werden. Wiederholte Unterrichtsversäumnisse und Nichtbeachtung der Benutzungsbedingungen können nach vorausgegangener Information der Schüler und evtl. der Erziehungsberechtigten zum Ausschluss führen. In diesen Fällen ist das Schulgeld für das ganze Jahr zu entrichten.

15.5. Gebührenanpassung

Die Sing- und Musikschule Igensdorf behält sich vor, bei besonderen Umständen, z.B. Ausscheiden eines Lehrers oder Schülers, auch während des Schuljahres notwendige organisatorische Veränderungen vorzunehmen, insbesondere die zeitliche Dauer des Unterrichts, die Zusammenlegung von Schülern und Unterrichtsstunden neu zu ordnen.

Für diesen Fall gelten die angepassten Unterrichtsgebühren ab dem den Anpassungsereignis folgenden Monat.

15.5.1 Verwaltungsgebühr

Für jeden Schüler und Erwachsenen wird einmalig pro Schüler eine Verwaltungsgebühr in Höhe von € 5,- in Rechnung gestellt und zusammen mit den Gebühren für den Musikunterricht eingezogen.

16. Ermäßigung

16.1. Familienermäßigung

Besuchen mehrere Kinder einer Familie die Sing- und Musikschule Igensdorf, so gelten auf Antrag folgende Gebührensätze:

- | | |
|--|-------|
| - für das älteste Kind | 100 % |
| - für das 2. Kind und jedes weitere Kind | 75 % |

Bei der Geschwisterermäßigung werden nur Schüler berücksichtigt, die das 18. Lebensjahr noch nicht vollendet haben. Beim Besuch von allgemeinbildenden Schulen kann diese Frist auf Antrag bis zum 21. Lebensjahr verlängert werden.

16.1.1. Sonderfamilienermäßigung

Besuchen mehrere Kinder (mindestens drei) und ein Elternteil einer Familie die Sing- und Musikschule, erhält der Elternteil eine

- | | |
|------------------|------|
| - Ermäßigung von | 10 % |
|------------------|------|

Musikalische Früherziehung, Grundausbildung, Eltern mit Kind-Gruppe und Chorunterricht sind von der Geschwisterermäßigung ausgeschlossen.

16.2. Mehrfachbelegung

Besucht ein Schüler mehrere Kurse der Sing- und Musikschule, so gelten auf Antrag folgende Gebührensätze:

Belegung von zwei und mehr Instrumentalkursen:

Erster Kurs	100 %
Zweiter und jeder weitere Kurs werden mit	12,5 % ermäßigt.

16.3. Sozialermäßigung; Förderung

Aus sozialen Gründen oder zur Förderung bei besonderer Begabung und Leistung kann auf Antrag im Rahmen der zur Verfügung stehenden Mittel die Unterrichtsgebühr ermäßigt werden.

16.4. Instrumentale Mindestbesetzung

Ist eine instrumentale Mindestbesetzung für eine Orchesterbesetzung nicht garantiert, kann die Gebühr für die Instrumenten-Miete ermäßigt oder erlassen werden. Die Entscheidung hierüber trifft der Erste Bürgermeister auf Antrag der Sing- und Musikschule.

17. Zuschläge

17.1. Auswärtige Schülerinnen und Schüler bis zum 18. Lebensjahr

Für auswärtige Schülerinnen und Schüler wird auf die jeweilige Gebühr ein Zuschlag von 10 % erhoben.

17.2. Erwachsenenzuschlag

Für Erwachsene im Markt Igensdorf wird auf die jeweilige Gebühr ein Zuschlag von 15 %, für auswärtige Erwachsene ein Zuschlag von 25 % erhoben.

18. Digitaler Unterricht

„Der Unterricht der Musikschule findet grundsätzlich als Präsenzunterricht statt. Online-Angebote können diesen ergänzen. In Zeiten von Schließung der Musikschule aufgrund von Rechtsverordnung oder behördlicher Anordnung kann der Unterricht durch digitale Technologien im Rahmen der rechtlichen Vorgaben erfolgen.

Die Art der digitalen Technologie, die in Online-Formaten / Online-Angeboten der Musikschule zum Einsatz kommt, liegt ausschließlich in der Entscheidungshoheit der Musikschule. Es liegt in der Verantwortung der Nutzer*innen bzw. der Erziehungsberechtigten, die Voraussetzungen zu schaffen, dass diese digitalen Technologien genutzt werden können.

Mit der Anmeldung wird die Einwilligung in die Erhebung und Nutzung von Daten auch für den Unterricht durch digitale Technologien erteilt.“

Mit Unterzeichnung der Anmeldung erkennen die Schüler bzw. Erziehungsberechtigten die Benutzungsbedingungen der Sing- und Musikschule Igensdorf in der jeweils gültigen Fassung an.

Die Benutzungsbedingungen treten in dieser Fassung zum 01.09.2024 (Schuljahr 2024/2025) in Kraft.